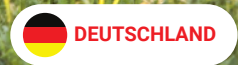




# PFLEGE

im häuslichen Umfeld



**PFLEGE UM IHRE LIEBSTEN  
IST FÜR UNS PRIORITÄT**





# INHALT

Über ATENA	1
Leistungen	2
Worin wir uns unterscheiden	3
Warum ATENA	4
Ausführliche Lebensläufe	5
Sicherheit und Komfort für Ihre Liebsten	6
Ablauf der Zusammenarbeit	7
Preisliche Transparenz	8
Betreuung die ersten 7 Tage kostenlos	9
Bewertungen unserer Dienstleistungen	10
Standorte	11
Kontakt	12





Mgr. Marián Klimo, CEO

## ÜBER ATENA

**Atena wurde 2008 mit dem einzigartigen Ziel gegründet, die Betreuungsversorgung durch die Bereitstellung von hochwertigem Betreuungspersonal zu verbessern und zu stärken. Zu Beginn konzentrierte sich Atena auf lokale Märkte, erweiterte ihre Aktivitäten jedoch nach und nach auf das gesamte Gebiet der EU und gewann dort schnell die Anerkennung und das Vertrauen sowohl von Kunden als auch von Betreuungskräften.**

*„Unsere Vision ist es, verlässliche Brücken zwischen Betreuungskräften und Pflegebedürftigen zu schaffen. Wir wollen führend in der Vermittlung von Betreuungspersonal werden und uns ständig verbessern, um höchste Servicequalität zu bieten und dazu beizutragen, das Leben unserer Kunden zu verbessern.“*

*„Unsere Mission ist es, optimale Ergebnisse bei der Bereitstellung zuverlässiger, kompetenter und fürsorglicher Betreuungskräfte für unsere Kunden anzustreben. Wir möchten dazu beitragen, die Lebensqualität der Patienten zu verbessern und ihnen eine erschwingliche und qualitativ hochwertige Betreuung in ihrer häuslichen Umgebung zu ermöglichen.“ Wir arbeiten ständig daran, das Vertrauen zwischen Betreuungskräften und Klienten zu stärken und so langfristige und fruchtbare Beziehungen sicherzustellen.“*

# ATENA PFLEGE - UNSERE DIENSTLEISTUNGEN ENTLASTEN DIE FAMILIENMITGLIEDER UND HELFEN FAMILIEN IN SCHWIERIGEN LEBENSITUATIONEN.

Unsere derzeitigen Aktivitäten umfassen 16 Länder. Wir verfügen über 16 Jahre Erfahrung in der häuslichen Betreuung und haben unsere Dienstleistungen bereits über 70.000 zufriedenen Kunden erfolgreich zur Verfügung gestellt. Unser Expertenteam ist qualifiziert und stabil, was zur Zuverlässigkeit unserer Dienstleistungen beiträgt.

Wir unterstützen Fürsorge, Stabilität und Zufriedenheit für alle – unsere Kunden und das Betreuungspersonal. Wir betreiben eine 24-Stunden-Helpline. Wir verfügen über die größte Datenbank von Betreuungs- und medizinisches Personal in Europa mit mehr als 390.000 Kandidaten. Bei der Personalauswahl prüfen wir sorgfältig die Berufserfahrung und die Persönlichkeit der Bewerber.

Wir garantieren, dass unser Betreuungspersonal zum vereinbarten Zeitpunkt eintrifft und überprüfen regelmäßig die Zufriedenheit mit der Betreuung. Bei Unzufriedenheit sorgen wir für einen sofortigen Ersatz des Betreuungspersonals. Wir erneuern ständig unser eigenes ATENA-Informationssystem, das unseren Kunden wichtige Informationen liefert.

Mit diesem umfassenden Leistungsspektrum und unserer langjährigen Erfahrung sind wir zu einem wichtigen Partner für Betreuung- und Betreuungsdienstleistungen in ganz Europa geworden.

# WORIN WIR UNS UNTERSCHIEDEN

Atena hat sich ihren Platz auf dem europäischen Markt durch kontinuierliche Prozessinnovation und Serviceverbesserung erarbeitet.



## Größte Datenbank von Kandidaten

Unsere Datenbank ermöglicht es, schnell und effizient qualifizierte Bewerber zu finden und so die Zeit für die Besetzung von Stellen erheblich zu verkürzen.



## Strenger Auswahlprozess

Wir überprüfen Qualifikationen, Sprachkenntnisse und Referenzen, um sicherzustellen, dass Sie nur die besten Bewerber erhalten.



## 24-Stunden-Helpline

Unsere 24/7-Hotline steht Ihnen auch an Wochenenden und Feiertagen zur Verfügung, um Ihnen bei Problemen sofortige Lösungen zu bieten.



## Ausführlichste Stellenbeschreibung

Wir veröffentlichen detaillierte Stellenbeschreibungen für Betreuungskräfte, um klare Erwartungen zu setzen und die Zufriedenheit sowie langfristige Loyalität der Bewerber zu fördern.



## Persönlicher Kontakt

Ihr Ansprechpartner kümmert sich um alle Ihre Bedürfnisse und beantwortet Ihre Fragen.



## Transportorganisation

Wir bieten 7 Tage die Woche Transport in alle Teile Europas an, wobei alle Reisedaten automatisch an Ihre E-Mail geschickt werden.



## Individuell bearbeitete Lebensläufe

Jeder von uns erstellte Lebenslauf ist einzigartig. Wir führen eine detaillierte Analyse durch, um die beste Lösung für Sie zu finden.



## Qualität und Zufriedenheit

Regelmäßige Kontrollen gewährleisten unseren Service auf höchstem Niveau.



## Personalauswahl aus 16 Ländern

Unsere Dienstleistungen sind nicht auf die Slowakei beschränkt. Wir können Personal aus 16 Ländern auswählen, was Ihnen eine vielfältige Auswahl ermöglicht.

# WARUM ATENA?

Es gibt viele Möglichkeiten in der Welt der Betreuung, aber nur einige Unternehmen sind Ihr Vertrauen wirklich wert. Warum sollten Sie sich an Atena wenden? Hier sind einige Gründe, die uns auszeichnen.



## Fachkompetenz

Mit 15 Jahren Erfahrung in der gesamten EU sind wir ein Unternehmen, das sich ständig um Verbesserungen und Innovationen im Bereich der Betreuungsdienste bemüht.



## Spezialisierung

Wir konzentrieren uns ausschließlich auf das Betreuungspersonal und können so eine 24-Stunden-Betreuung auf höchstem Niveau bieten.



## Umfangreiche Datenbank

Wir verfügen über die größte Datenbank an Betreuungskräften in der EU und können Ihnen so schnell und effizient genau das bieten, was Sie benötigen.

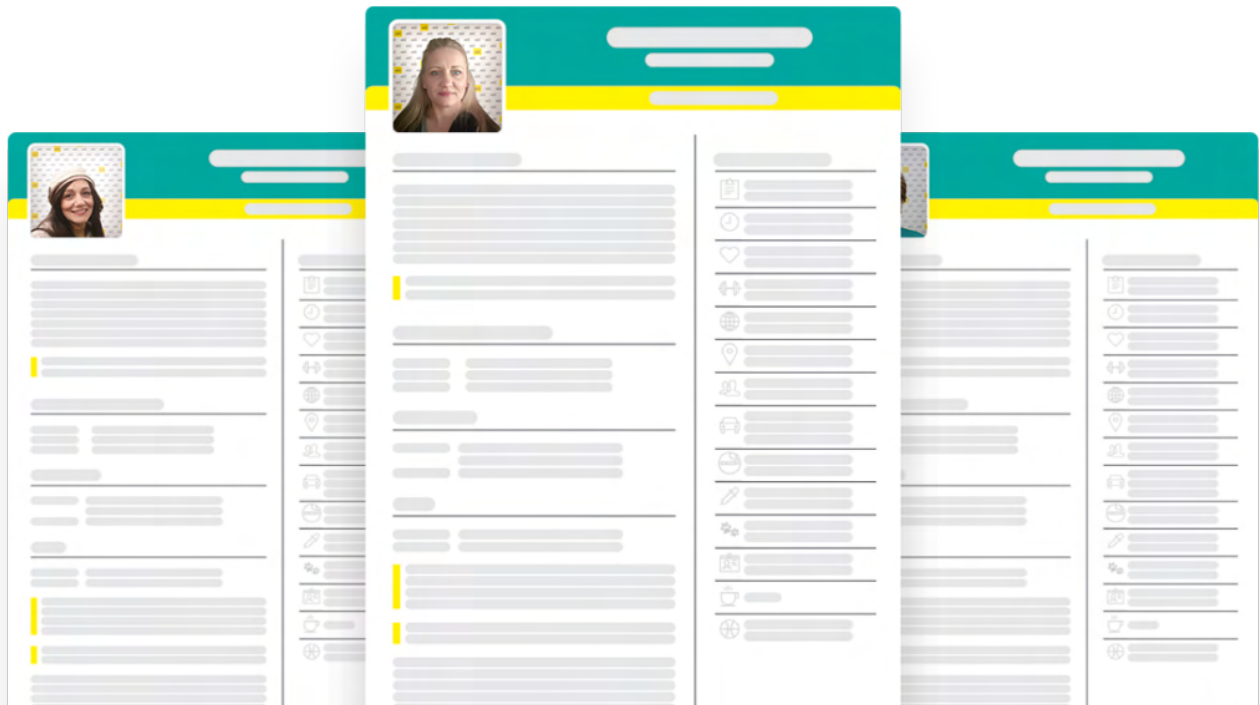


## Persönlicher Zugang

Bei uns ist jeder Kunde wichtig; wir legen Wert auf persönlichen Service und maßgeschneiderte Lösungen, die Ihren Bedürfnissen entsprechen.

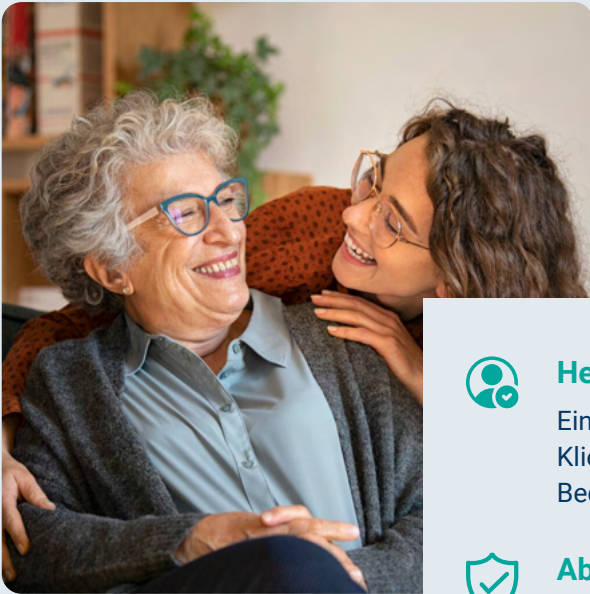
# AUSFÜHRLICHE INFORMATIONEN FINDEN SIE IN DEN LEBENSÄUFEN UNSERER BETREUUNGSKRÄFTE.

Jede Betreuungskraft hat einen individuellen Lebenslauf, in dem ihre Erfahrungen, beruflichen Fähigkeiten und Referenzen aufgeführt sind. Dieser klare und umfassende Lebenslauf ermöglicht uns, unseren Kunden eine qualitativ hochwertige Betreuung zu bieten, unter Berücksichtigung ihrer individuellen Bedürfnisse und Vorlieben. Unsere Betreuungskräfte werden sich liebevoll um Ihre Angehörigen kümmern.



# ERHÖHTE LEBENSQUALITÄT IM FAMILIÄREN UMFELD DES KLIENTEN.

Sicherheit und Komfort für Ihre Liebsten



**Beginnen Sie  
noch heute**

[www.atenapflege.de](http://www.atenapflege.de)



## **Hervorragende Pflege**

Ein menschlicher Umgang in der häuslichen Umgebung des Klienten unter Berücksichtigung seiner individuellen Bedürfnisse.



## **Abdeckung aller Ecken des Landes mit Expresorganisation**

Problemlose Registrierung und schnelle Besetzung innerhalb von 3-5 Tagen.



## **Brauchen Sie Hilfe bei der Auswahl?**

Unser Expertenteam ist 24/7 verfügbar.



# ABLAUF DER ZUSAMMENARBEIT

Es gibt viele Möglichkeiten in der Welt der Betreuung, aber nur einige Unternehmen sind Ihr Vertrauen wirklich wert. Warum sollten Sie sich an Atena wenden? Hier sind einige Gründe, die uns auszeichnen.

1

## Eigene Kontaktperson

Bei Beginn der Zusammenarbeit steht Ihnen eine eigene Kontaktperson zur Seite. Diese wird Ihr direkter Ansprechpartner für alle Anliegen, Fragen und Abstimmungen sein.

2

## Ausfüllung des Fragebogens

Um Ihre Anforderungen optimal zu verstehen, füllen Sie bitte einen detaillierten Fragebogen aus. Dies ermöglicht uns, die spezifischen Bedürfnisse der zu betreuenden Person zu erfassen.

3

## Bearbeitung und Veröffentlichung der Arbeitsstelle

Nach Erhalt Ihrer Informationen erstellen wir eine professionelle Stellenbeschreibung und veröffentlichen sie.

4

## Passende Kandidaten

Unsere Experten durchsuchen sorgfältig die Datenbank und nutzen effektive Rekrutierungsmethoden, um Kandidaten zu identifizieren, die optimal zu Ihren Anforderungen passen.

5

## Profile der Kandidaten

Sie erhalten detaillierte Profile der ausgewählten Kandidaten mit umfassenden Informationen zu Qualifikationen, Erfahrungen und Fähigkeiten.

6

## Transport

Wir organisieren den Transport für den ausgewählten Kandidaten und informieren Sie über die voraussichtliche Ankunftszeit. Unser Ziel ist ein reibungsloser Ablauf dieses Prozesses.

# GÜNSTIGE PREISE UND VÖLLIGE TRANSPARENZ

Monatspreis schon ab 1.393€



**Wir unterbreiten Ihnen ein  
günstiges Angebot.**

Unser Betreuungspersonal wird  
angemessen entlohnt.

[www.atenapflege.de](http://www.atenapflege.de)



## **Monatliche Rechnungsstellung**

Welche Leistungen Sie  
genau bezahlen, sehen Sie in  
der Monatsrechnung

## **Faire Bewertung**

Wir schaffen faire  
Bedingungen für Sie und Ihre  
Betreuungskraft

## **Keine versteckten Kosten**

Alle Kosten sind in der  
Rechnung transparent  
beschrieben

# PREISLISTE

## Betreuung im häuslichen Umfeld

Wir bieten kostenlose Beratung zur Pflegeleistungen .  
Informieren Sie sich über die Leistungen und Finanzierungsmöglichkeiten.

Deutschkenntnisse	Preis pro Monat				
	Pflegegrad 5	Pflegegrad 4	Pflegegrad 3	Pflegegrad 2	Pflegegrad 1
<b>A1</b> Anfänger	<b>1393 €</b> 46€/Tag	<b>1575 €</b> 52€/Tag	<b>1767 €</b> 58€/Tag	<b>2008 €</b> 66€/Tag	<b>2340 €</b> 78€/Tag
<b>A2</b> Grundkenntnisse	<b>1513 €</b> 50€/Tag	<b>1695 €</b> 56€/Tag	<b>1887 €</b> 62€/Tag	<b>2128 €</b> 70€/Tag	<b>2460 €</b> 82€/Tag
<b>B1</b> Mäßig fortgeschrittene Kenntnisse	<b>1633 €</b> 54€/Tag	<b>1815 €</b> 60€/Tag	<b>2007 €</b> 66€/Tag	<b>2248 €</b> 74€/Tag	<b>2580 €</b> 86€/Tag
<b>B2</b> Mittlere Kenntnisse	<b>1753 €</b> 58€/Tag	<b>1935 €</b> 64€/Tag	<b>2127 €</b> 70€/Tag	<b>2368 €</b> 78€/Tag	<b>2700 €</b> 90€/Tag
<b>C1</b> Fortgeschrittene Kenntnisse	<b>1873 €</b> 62€/Tag	<b>2055 €</b> 68€/Tag	<b>2247 €</b> 74€/Tag	<b>2488 €</b> 82€/Tag	<b>2820 €</b> 94€/Tag

\* Unsere Kunden sind durchgehen kostenlos über aktuelle finanzielle Zuschüsse informiert.



## HÄUSLICHE BETREUUNG DIE ERSTEN 7 TAGE KOSTENLOS

**ATENA**, als einzige Gesellschaft in Deutschland, ermöglicht es, die von uns vermittelte Betreuungskraft in den **ersten 7 Tagen kostenfrei zu testen**.

Sollten Sie während dieser Zeit nicht mit der Betreuungskraft zufrieden sein, übernehmen wir die Kosten für Transport und Lohnauszahlung der Betreuungskraft.

Gleichzeitig kümmern wir uns um den Ersatz und organisieren die Anreise einer neuen Betreuungskraft, um sicherzustellen, dass Ihre Bedürfnisse optimal erfüllt werden.

# BEWERTUNGEN UNSERER DIENSTLEISTUNGEN

Wir sind begeistert von den Bewertungen unserer Klienten, denen wir mit unseren Dienstleistungen ein erfülltes Leben ermöglichen.



**von Beatrix W.**

23.02.2024

Atena sind sehr zu empfehlen. Haben uns ausführlich und auf unsere Situation angepasst. Das vorgestellte Personal war freundlich und hilfsbereit, so dass unser Alltag schnell erleichtert wurde, pflegerisch.



**von Hans L.**

19.02.2024

Atena sind sehr gut! Haben uns von Anfang an überzeugt mit guter Beratung und Kompetenz. Es gab 2 Beratungsgespräch um alle Fragen zu klären. Sehr freundlich, immer in offenes Ohr bei Fragen. Sehr bald beginnt nun der Betreuungseinsatz!



**von R B.**

19.02.2024

Anbieter hat sich sehr schnell gemeldet, war sehr angariert. würden immer wieder gerne mit Atena in Kontakt treten, waren sehr zufrieden. Wir hätten sehr schnell unterstützung bekommen können vor Ort



# UNSERE STANDORTE

Atena hat sich ihren Platz auf dem europäischen Markt durch kontinuierliche Prozessinnovation und Serviceverbesserung erarbeitet.

 Personalvermittlung

 Dienstleister

Kostenlose Hotline

**+49 800 000 4500**



[info@atenapflege.de](mailto:info@atenapflege.de)  
[www.atenapflege.de](http://www.atenapflege.de)

**16**

**Jahre auf dem  
EU-Markt**





## **EU Transportorganisation**

Wir bieten 7 Tage die Woche  
Transport in alle Teile Europas an,  
wobei alle Reisedaten automatisch  
an Ihre E-Mail geschickt werden.





**Wir bringen zuverlässige  
Betreuungsleistung direkt  
zu Ihnen nach Hause.**



## **KONTAKTIEREN SIE UNS**

+49 800 000 4500

[info@atenapflege.de](mailto:info@atenapflege.de)

[www.atenapflege.de](http://www.atenapflege.de)

